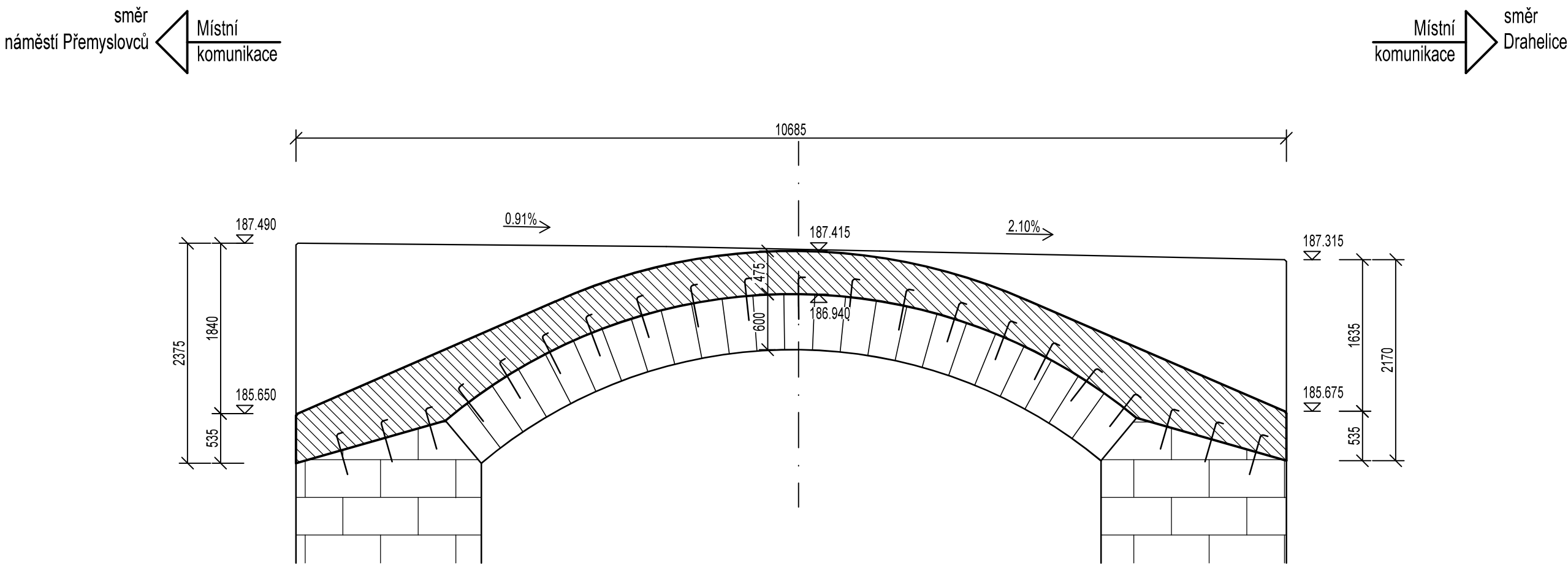
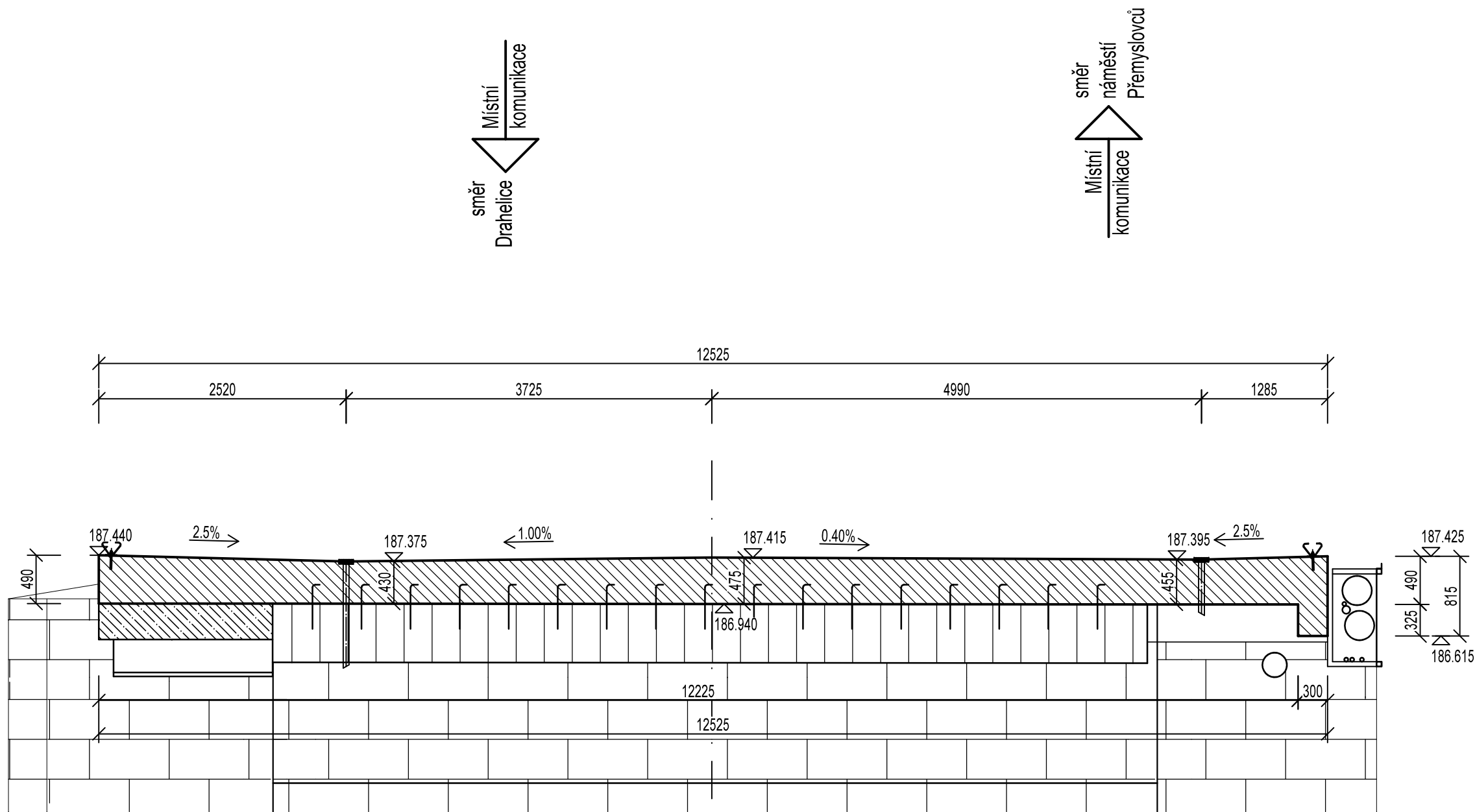


TVAR NOSNÉ KONSTRUKCE, M 1:50

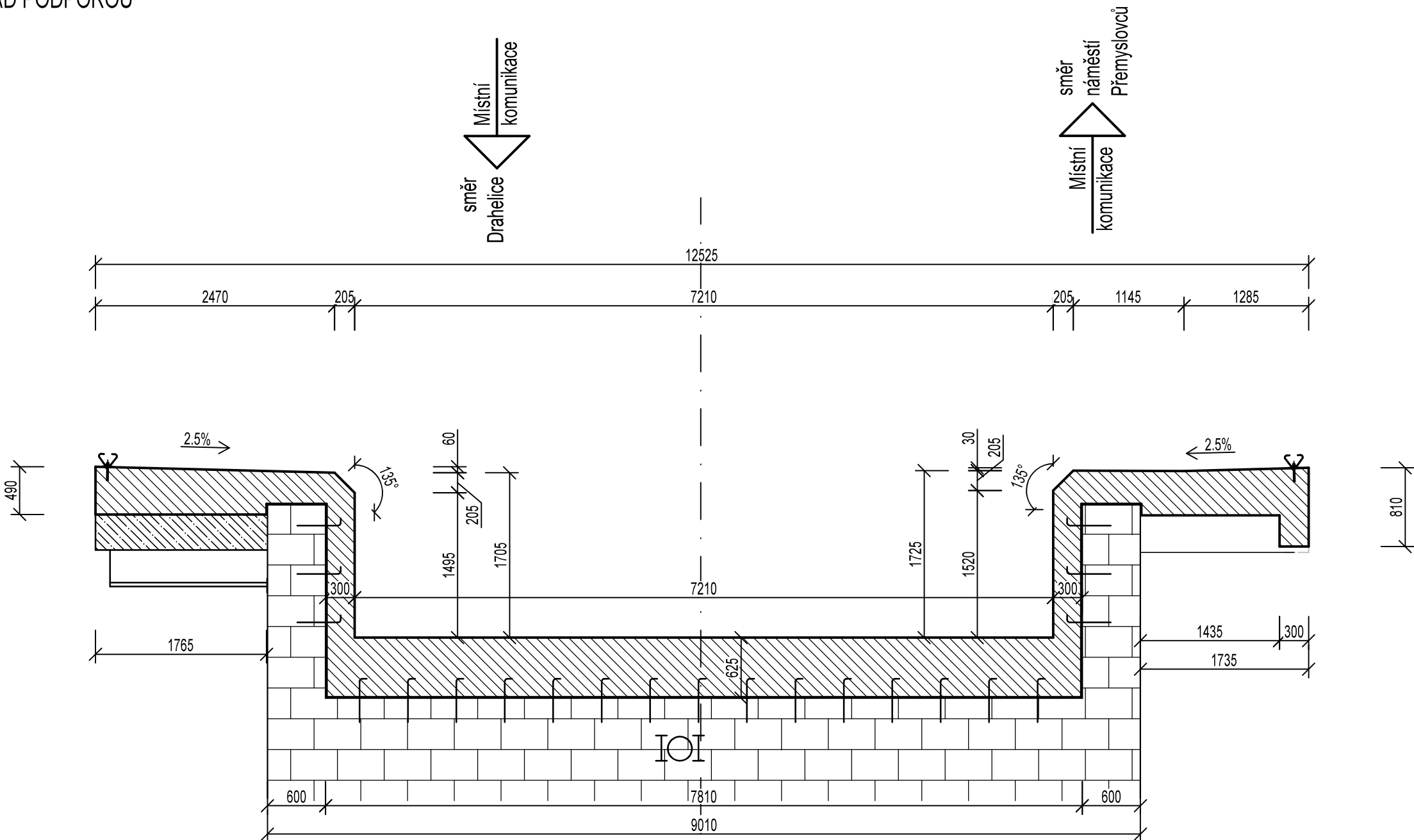
PODÉLNÝ ŘEZ 1-1



PŘÍČNÝ ŘEZ 2-2



SCHEMA PŘÍČNÉHO ŘEZU NAD PODPOROU



OBJEM BETONU:

NOSNÁ KONSTRUKCE	$(3 \times 8 \times 2 + 3,4 \times 0,3 \times 2 \times 2) \times 1,05 = 54,684\text{m}^3$
TRÁMOVÁ KONSTRUKCE	$(0,49 \times 1,77 \times 10,5 + 0,95 \times 10,5) \times 1,05 = 20,036\text{m}^3$
CELKEM OBJEM BETONU	74,72m <sup>3</sup>

MATERIÁLY:

BETON MUSÍ SPLŇOVAT POŽADAVKY TKP18 A ČSN EN 206+A3	
ŽB. MONOLITICKÁ SPRAHOVACÍ DESKA NOSNÉ KONSTRUKCE	C30/37-XC4, XF2, XD1-CI 0,4-Dmax 22-S4
KATEGORIE NÁVRHOVÉ ŽIVOTNOSTI:	5 (100 let)

BETONÁŘSKÁ OCEL:

DLE ČSN EN 10 027; ČSN 42 0139; ČSN EN 10 080  
B500B

KRYTÍ:

MINIMÁLNÍ	Cmin= 50mm
NOMINÁLNÍ	Cnom= 60mm

POZNÁMKY

- ZKOŠENÍ HRAN BETONOVÝCH KONSTRUKCÍ BUDE PROVEDENO POMOCÍ LIŠT 20/20 VLOŽENÝCH DO BEDNĚNÍ
- TATO DOKUMENTACE JE CHRÁNĚNA AUTORSKÝM ZÁKONEM Č.121/2000 SB. A JE VLASTNICTVÍM AUTORA. NESMÍ BÝT BEZ SOUHLASU AUTORA POUŽÍVÁNA, KOPÍROVÁNA ČI POSKYTNUTA TŘETÍ OSOBĚ
- INFORMACE Z TOHOTO DOKUMENTU MOHOU BÝT POUŽITY JENOM V SOUVISLOSTI S TÍMTO PROJEKTEM A NEMOHOU BÝT V ŽÁDNÉM PŘÍPADĚ BEZ VÝSLOVNÉHO SOUHLASU POZMĚŇOVÁNY

Souřadnicový systém: S-JTSK  
Výškový systém: Bpv

KONTROLOVAL:	VYPRACOVAL:	HIP:
Ing. DAVID MAREČEK, Ph.D.	RADIM OLIVA	Ing. DAVID MAREČEK, Ph.D.
ZADAVATEL: Město Nymburk, Náměstí Přemyslovců 163, 288 02 Nymburk		
MÍSTO STAVBY: p.p.č. 60/1, 77/1, 194/18, 195/1, 1598/1, 1598/2, 1728/3, katastrální území Nymburk		
NÁZEV AKCE		
Oprava mostu NB-11 přes Malé Valy, ul. Tyršova, Nymburk		
NÁZEV PŘÍLOHY		
TVAR NOSNÉ KONSTRUKCE		

FORMÁT	6x44
DATUM	08/2025
ÚČEL	PDPS
Č. ZAKÁZKY	ST-2024-NB11+15
Č. PŘE	Č. VYKRESU
	D.1.2-12

Most ev.č. NB - 11